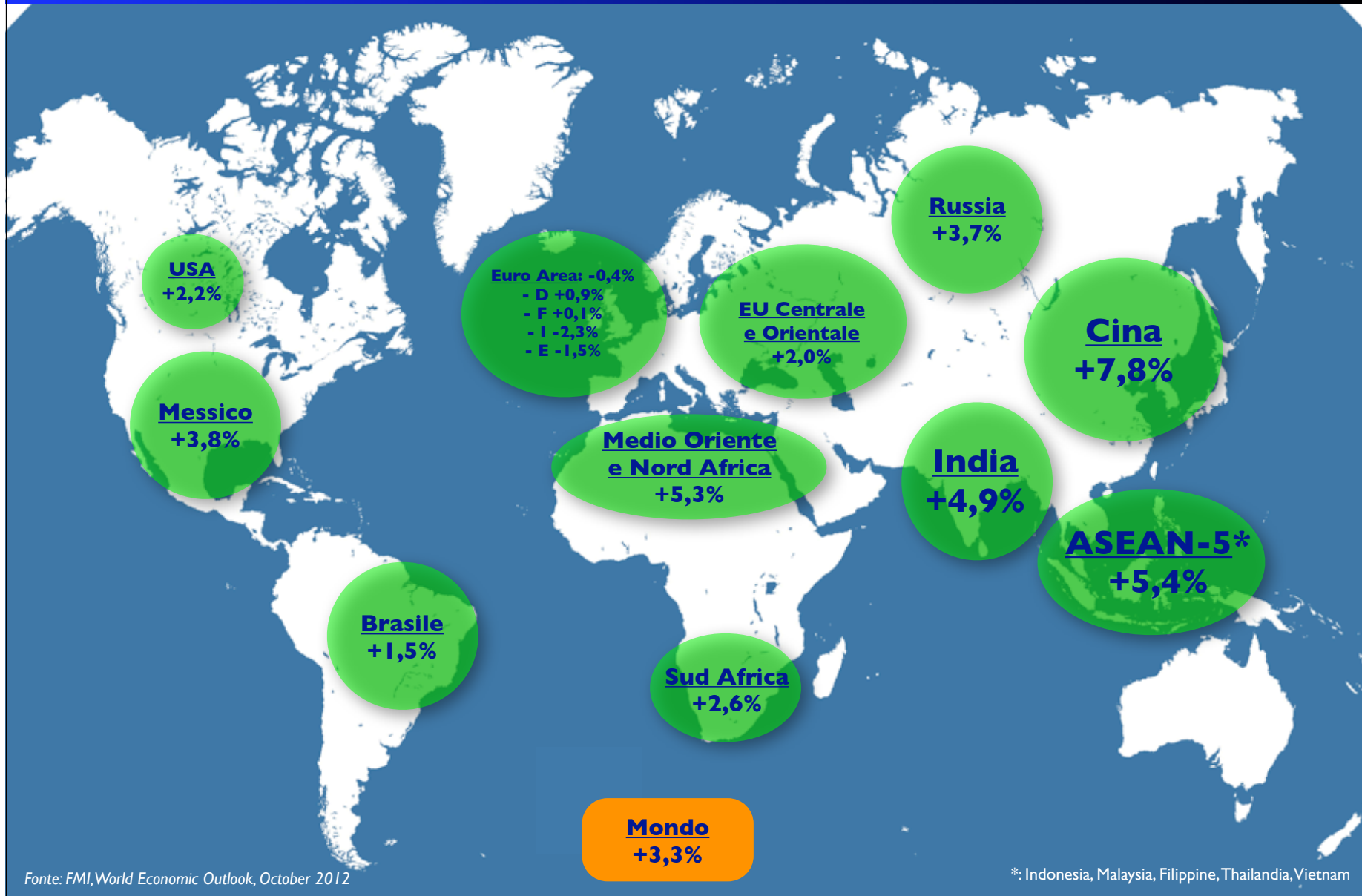


CRISI E PMI: INERZIE E INNOVAZIONI

**Daniele Marini, Università di Padova
Milano, 23 novembre 2012**

NUOVI EQUILIBRI GLOBALI (2012)



CAMBIAMENTI STRUTTURALI: I NUOVI PARADIGMI

1. INNOVAZIONI TECNOLOGICHE:

- 1.1 Le caratteristiche: a) velocità di diffusione; b) rapidità di cambiamento; c) pervasività**
- 1.2 Ridefinizione dello spazio e del tempo**

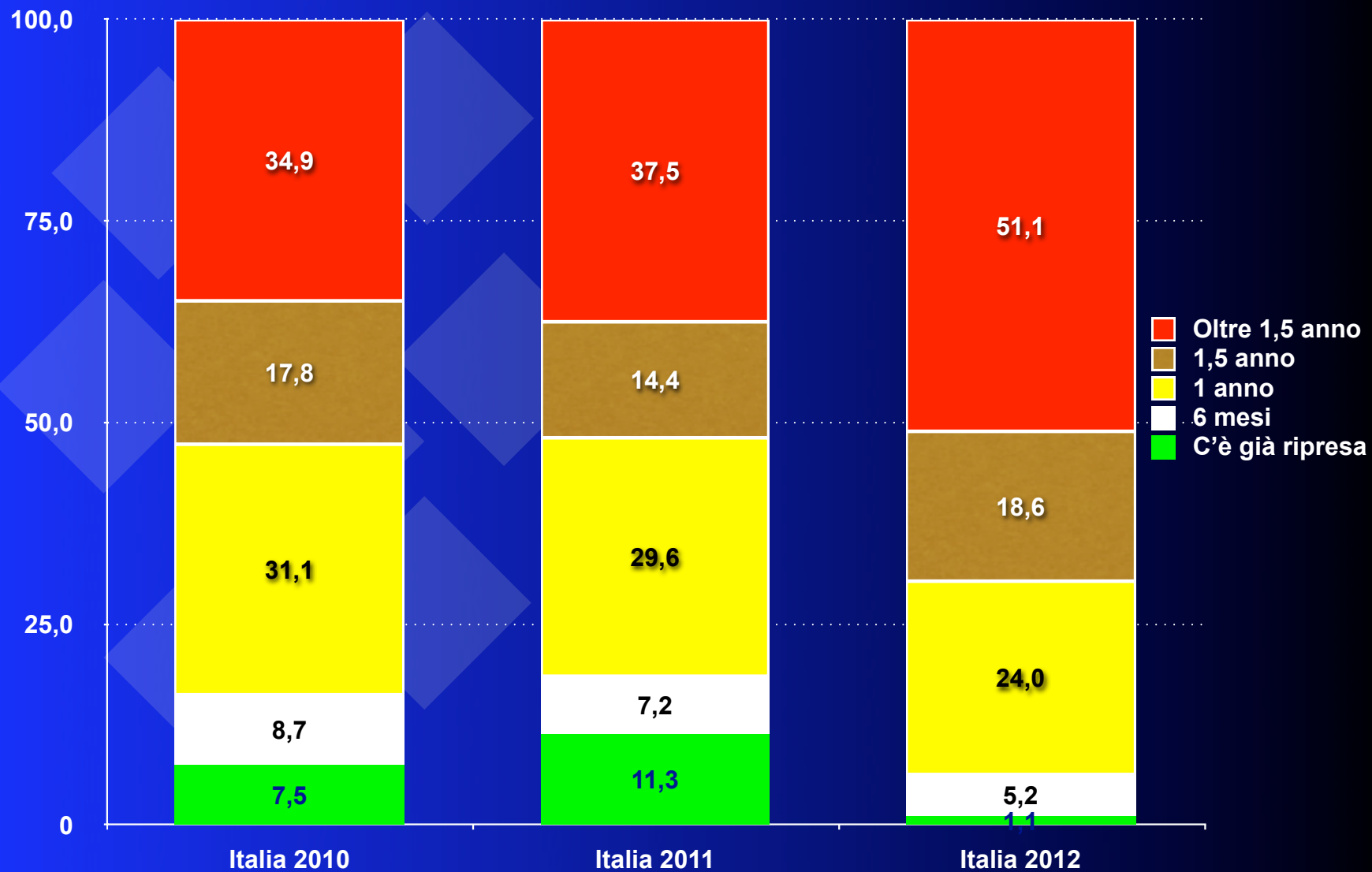
2. ASSETTI GEO-ECONOMICI:

- 2.1 Allargamento UE**
- 2.2 Ingresso nuovi Paesi emergenti (Cina, India, Brasile, Russia)**

3. CAPITALISMO GLOBALE DEL RISCHIO:

- 3.1 Innovare con la certezza dell'incertezza**
- 3.2 Culture del lavoro**

La fine incerta della crisi certa (%)



La crisi determina...

- 1. Riorganizzazione interna delle imprese**
- 2. Riposizionamento sui mercati**
- 3. Selezione delle imprese non competitive**
- 4. Trasversalità delle imprese coinvolte**
- 5. Ridefinizione dei rapporti interni alla filiera**

Imprese dentro la crisi: i percorsi e le strategie

1. Mantenere investimenti già avviati

- processi di innovazione (360°)
- formazione capitale umano
- razionalizzazione e riorganizzazione della filiera
- ricerca nuovi mercati

2. Obiettivi strategici:

- flessibilità produttiva
- vicinanza al cliente finale
- imporre il proprio brand

3. Assetti futuri:

- consolidare la filiera produttiva
- solidità, strutturazione dell'impresa
- internazionalizzazione

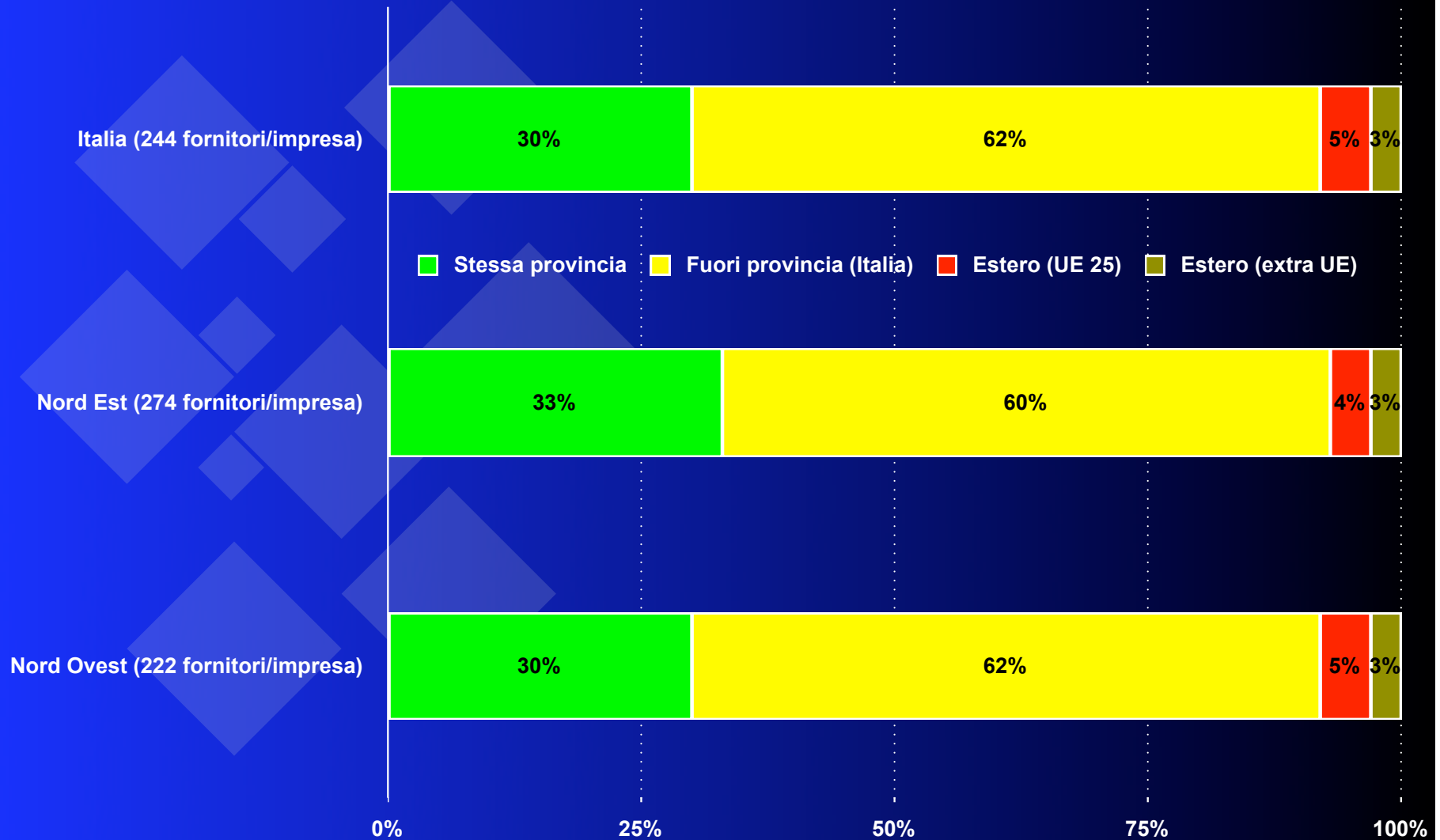
**LE IMPRESE:
DISTRETTI E
INTERNAZIONALIZZAZIONE**

NORD-CENTRO-ADRIATICO

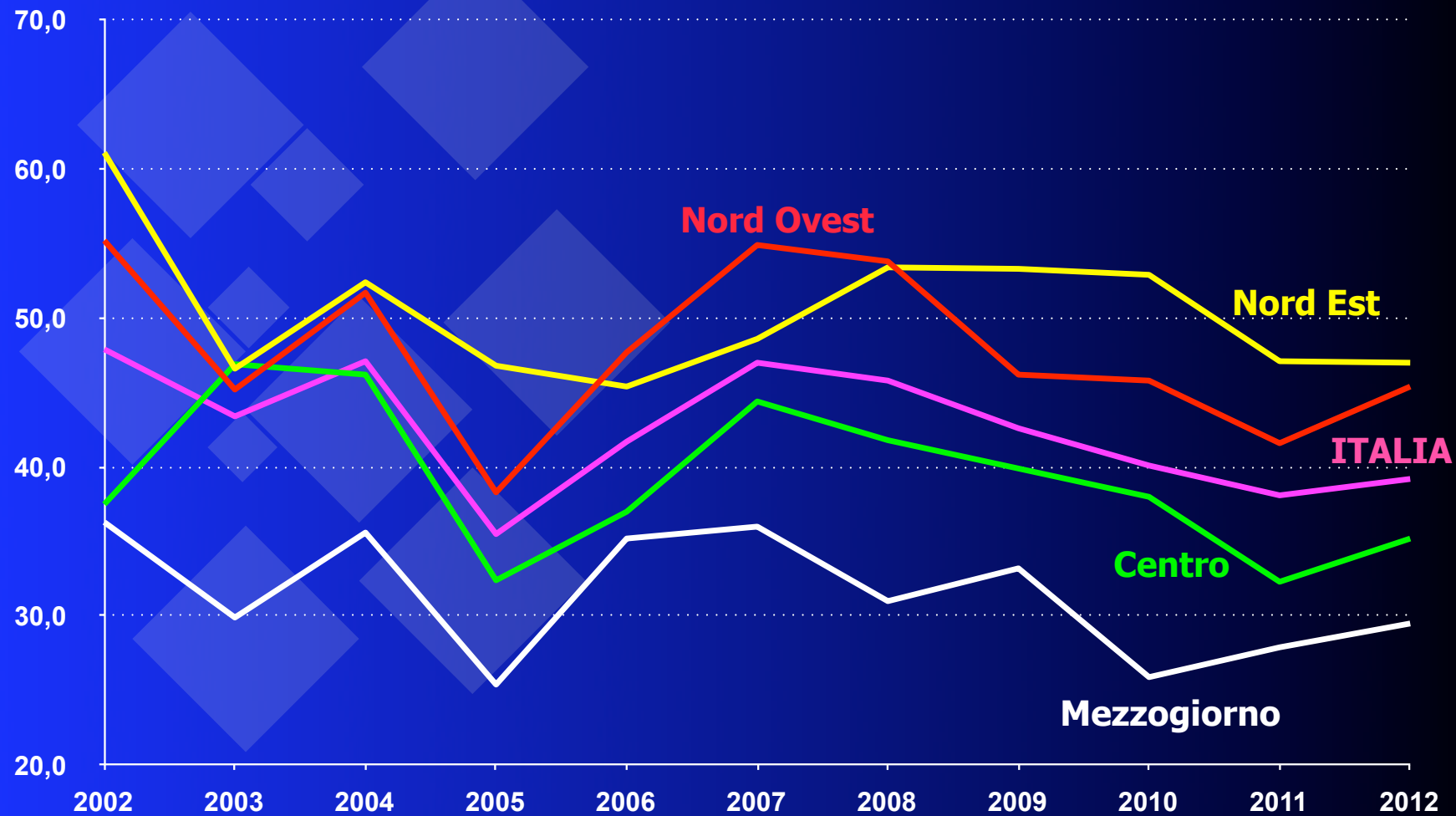
La localizzazione delle medie imprese



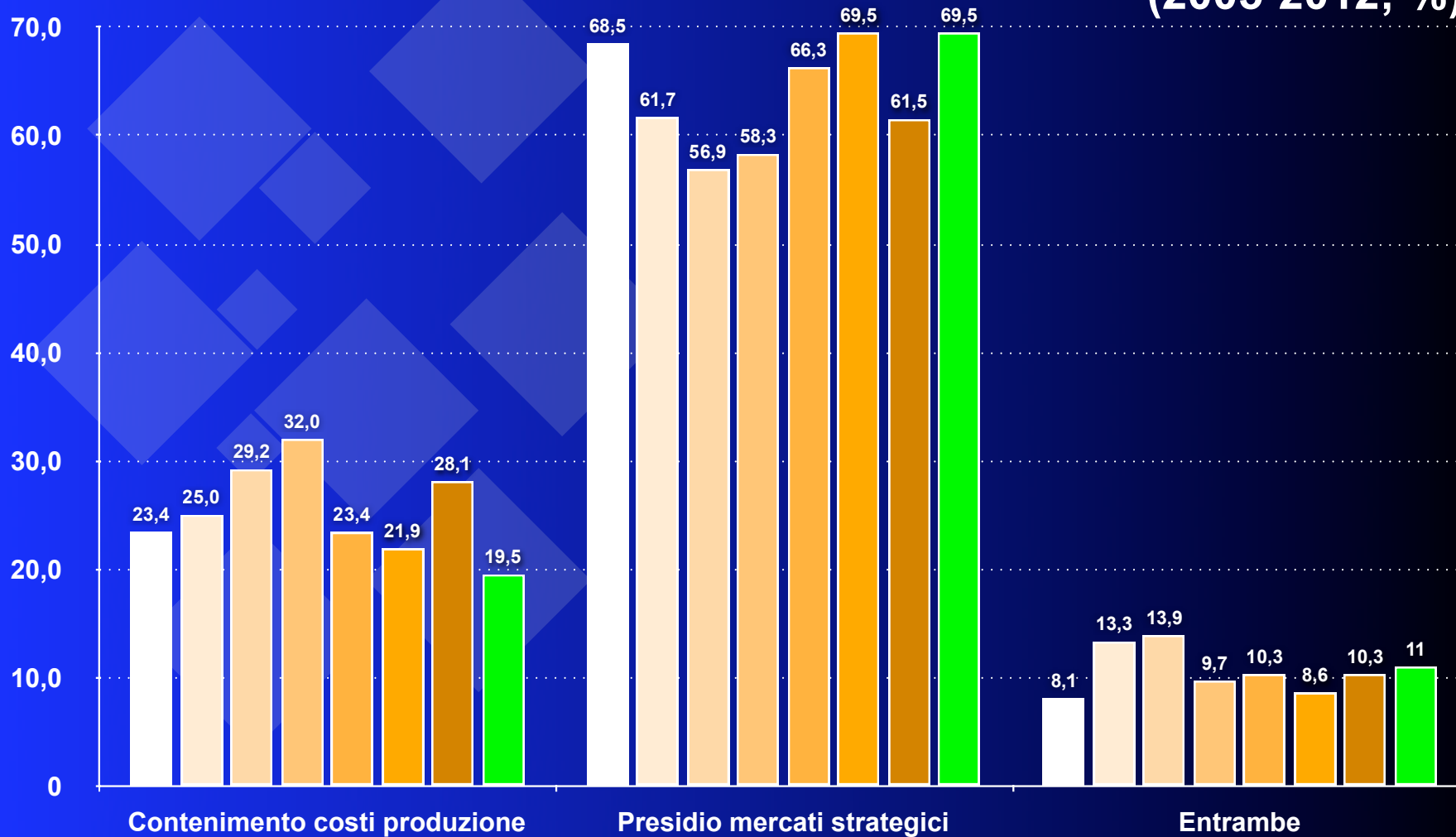
Dai distretti ai “dis-larghi”: la localizzazione delle relazioni fra imprese (%)



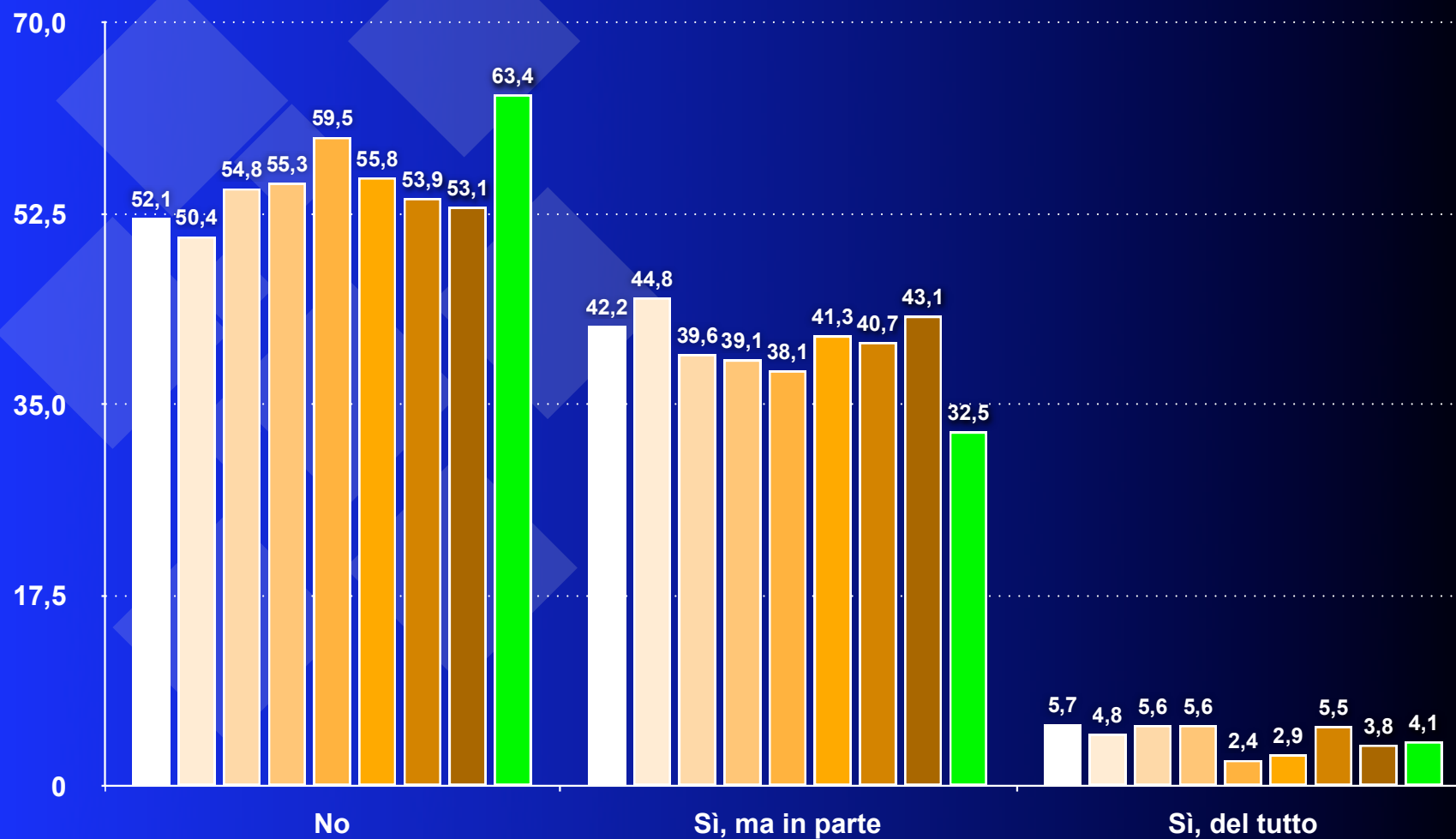
L'Italia delle imprese: l'esposizione sui mercati esteri (%)



Dalla delocalizzazione all'internazionalizzazione: le strategie (2005-2012; %)

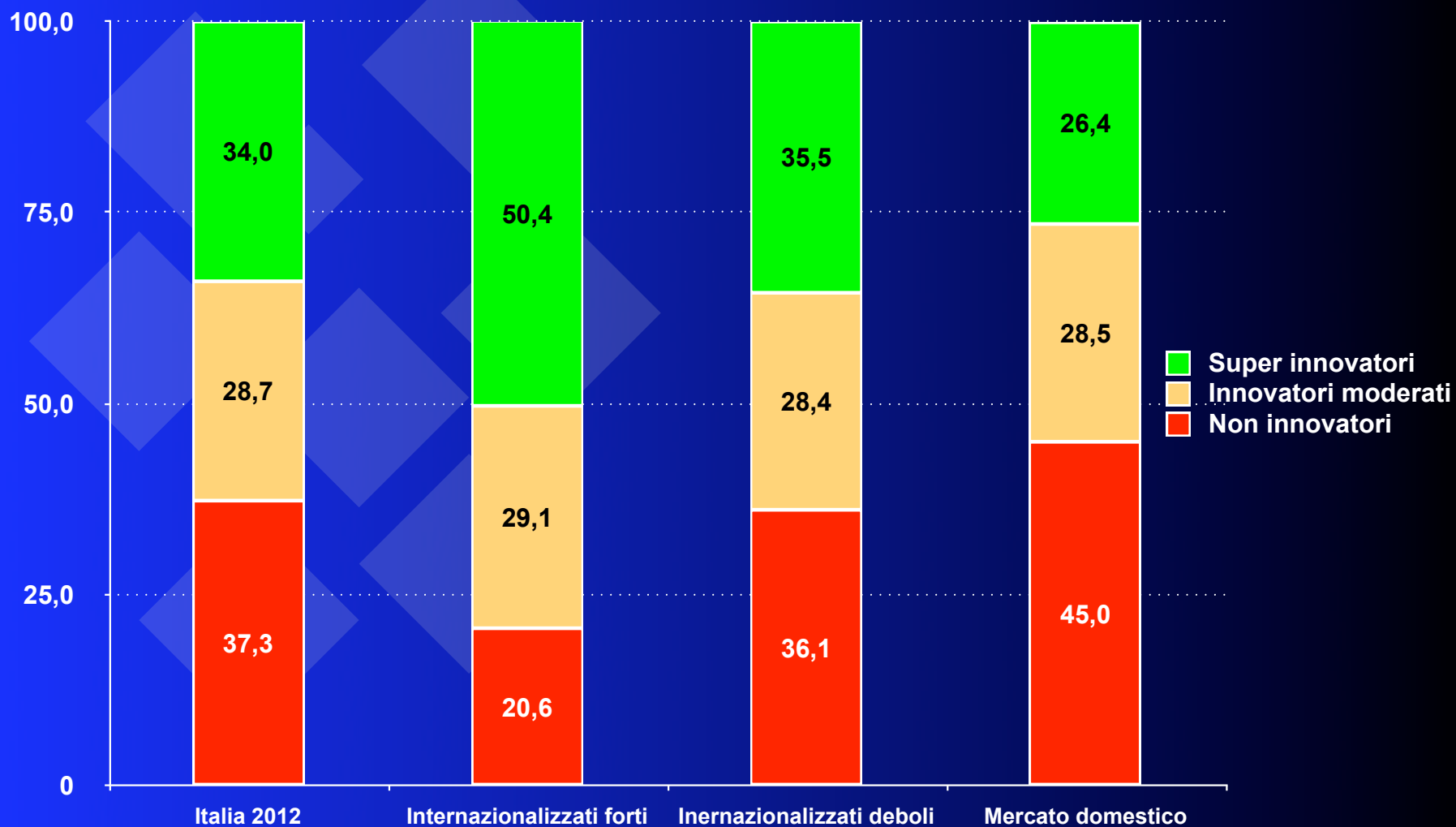


Internazionalizzazione: i fornitori esteri hanno sostituito quelli locali... (2004-2012; %)

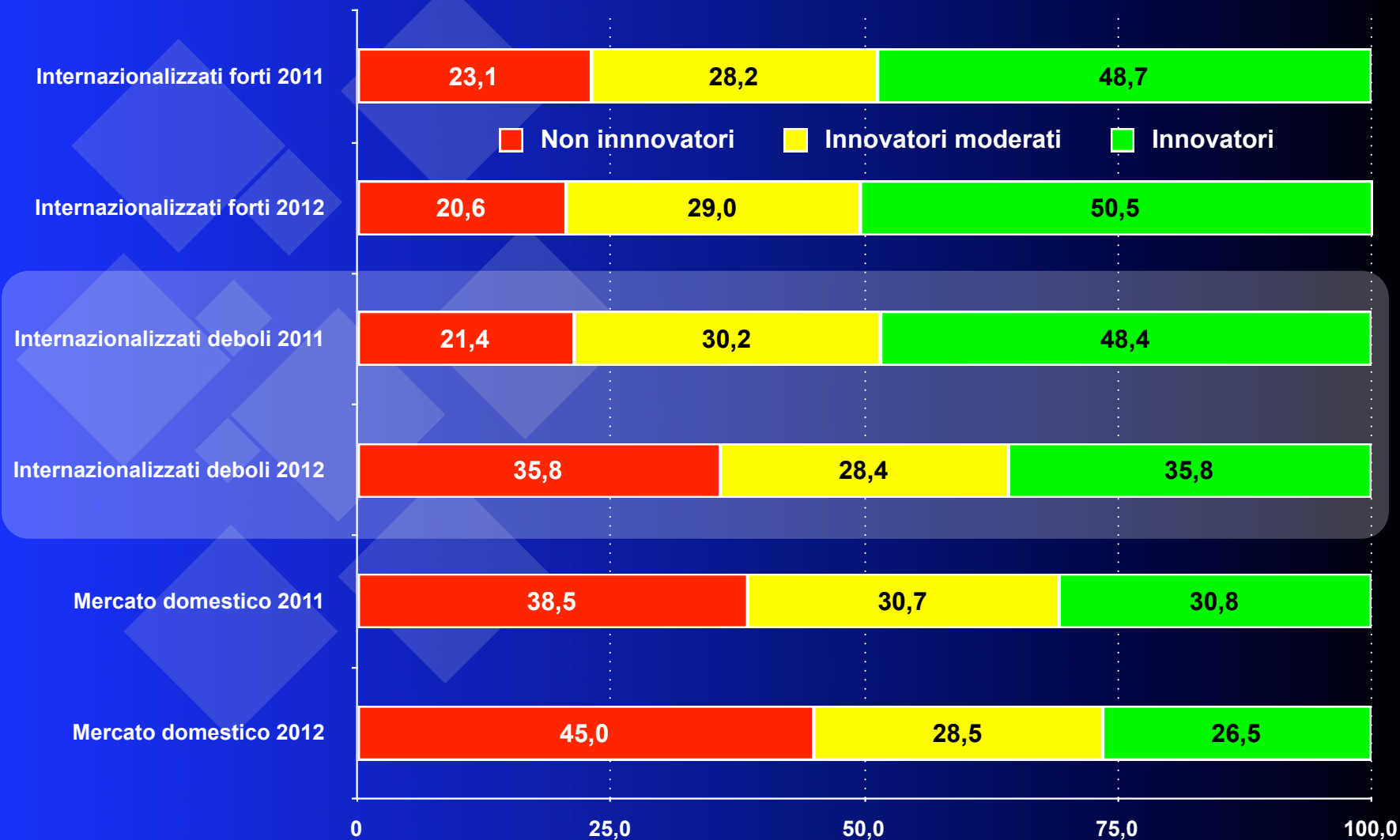


LE IMPRESE: STRATEGIE DI INNOVAZIONE

L'Italia delle imprese: innovazione e livello di internazionalizzazione (%)

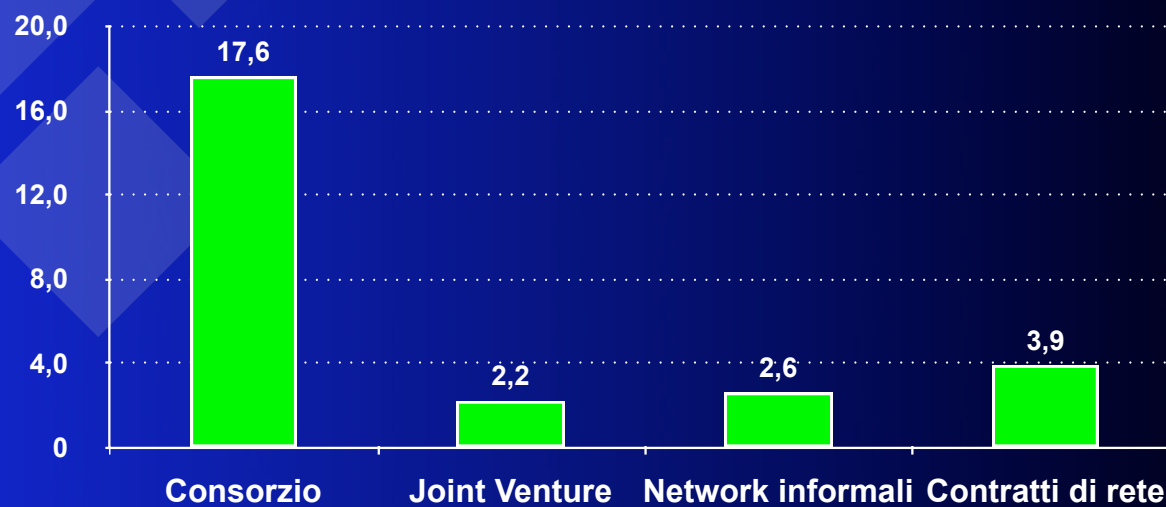
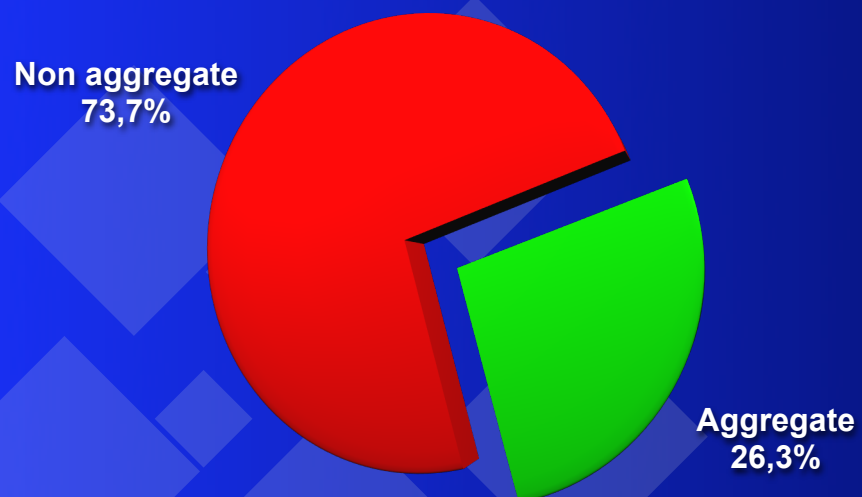


L'Italia delle imprese: innovazione e livello di internazionalizzazione (%)

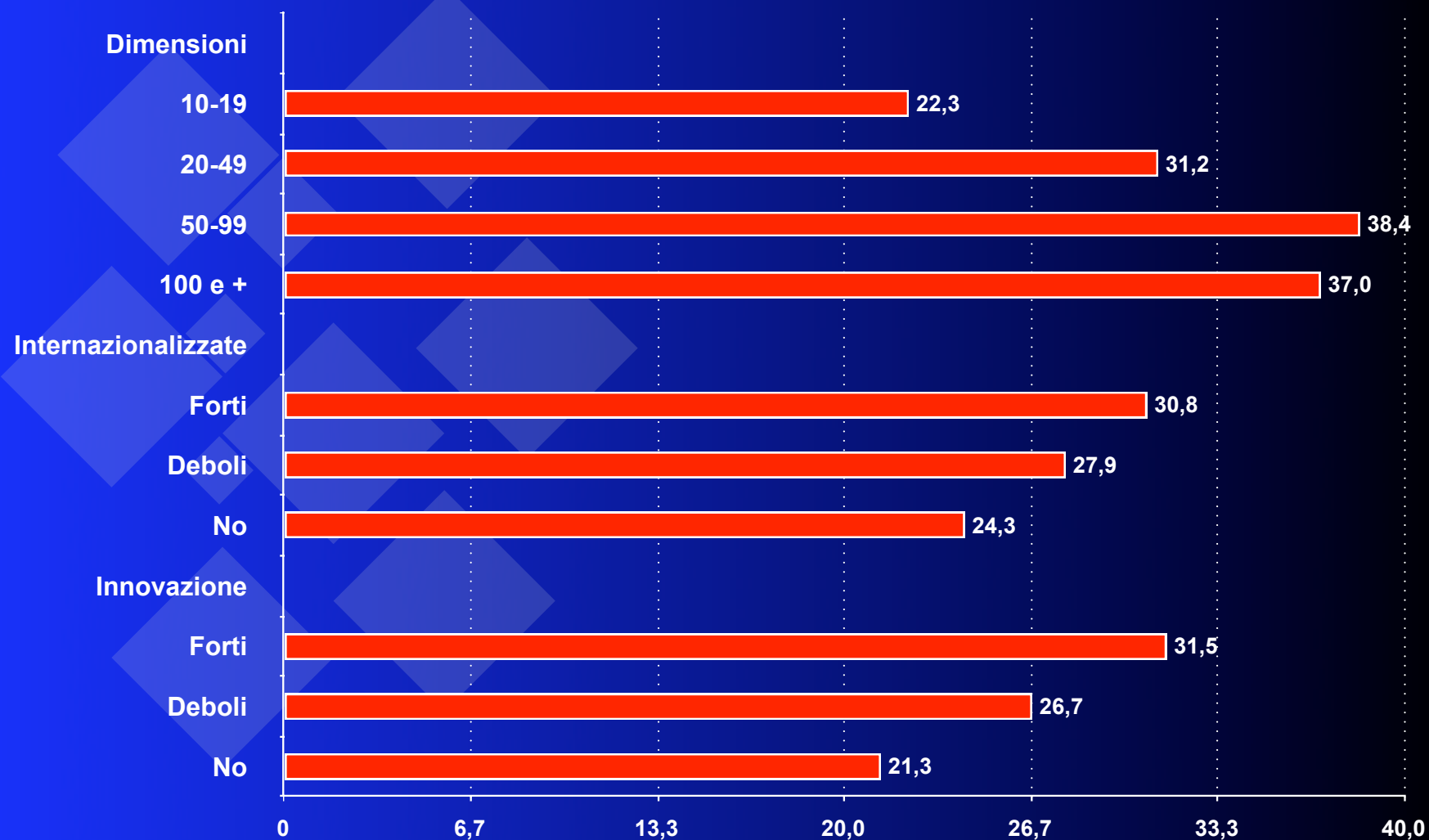


LE IMPRESE: LE FORME DI AGGREGAZIONE

L'Italia delle imprese: le forme delle aggregazioni (%)

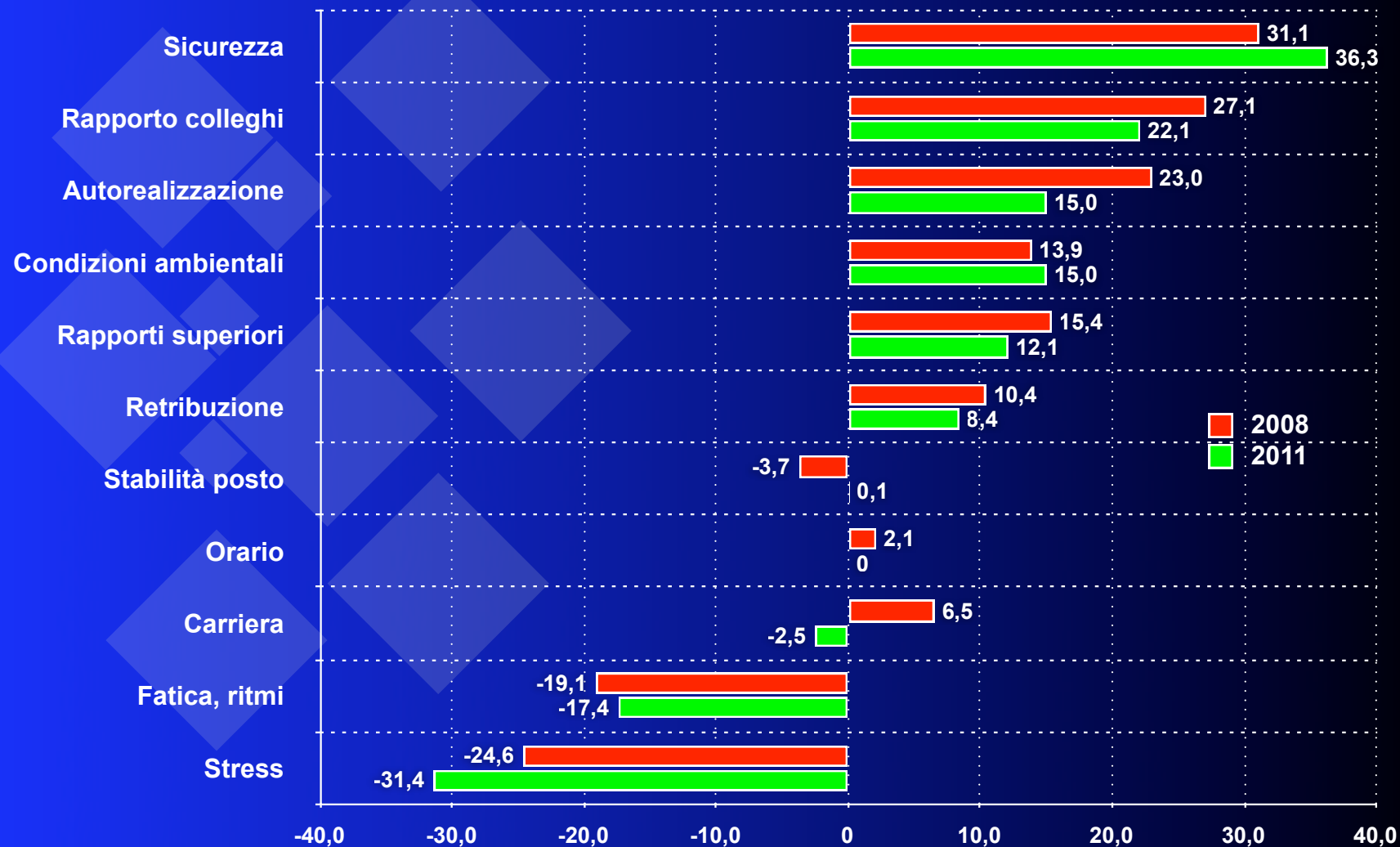


L'Italia delle imprese: le forme delle aggregazioni (%)



CULTURE DEL LAVORO: LAVORATORI IMPRENDITIVI

Lavoro e legami sociali: i cambiamenti (migliorati-peggiorati; saldi)



Lavoro e legami sociali: come negoziare per ottenere di più (%)

Nel rapporto diretto col titolare
40,9%

- 25-34 anni 42,8%
- Basso tit. studio 45,5%
- 1-29 dip. 48,4%
- Parasubordinati 47,9%
- Privato 44,8%
- Nord Est 46,4%

Unendo le richieste fra colleghi
30,7%

- Donne 35,8%
- 15-24 anni 37,4%
- Alto tit. studio 35,0%
- 30-49 dip. 41,6%
- T. determinato 38,3%
- Pubblico 37,8%

Con l'aiuto del sindacato
28,4%

- Maschio 31,8%
- 55-64 anni 52,2%
- Alto tit. studio 35,3%
- >250 dip. 38,1%
- T. indeterminato 29,5%
- Pubblico 32,0%
- Centro 32,1%

L'Italia dei lavori: la disponibilità a... (moltissimo e molto,%)

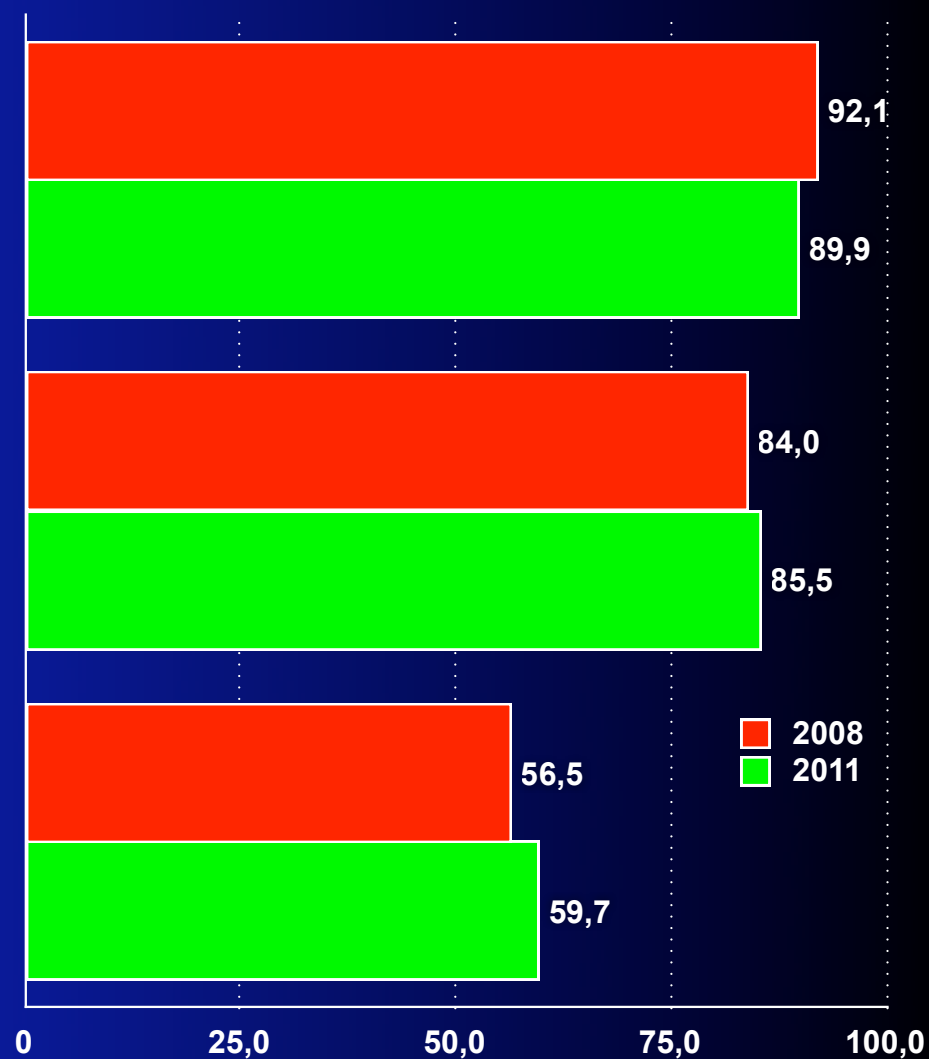


Giustizia sociale e lavoro: (moltissimo e molto d'accordo %)

Pari opportunità all'inizio, ma poi ognuno per sè

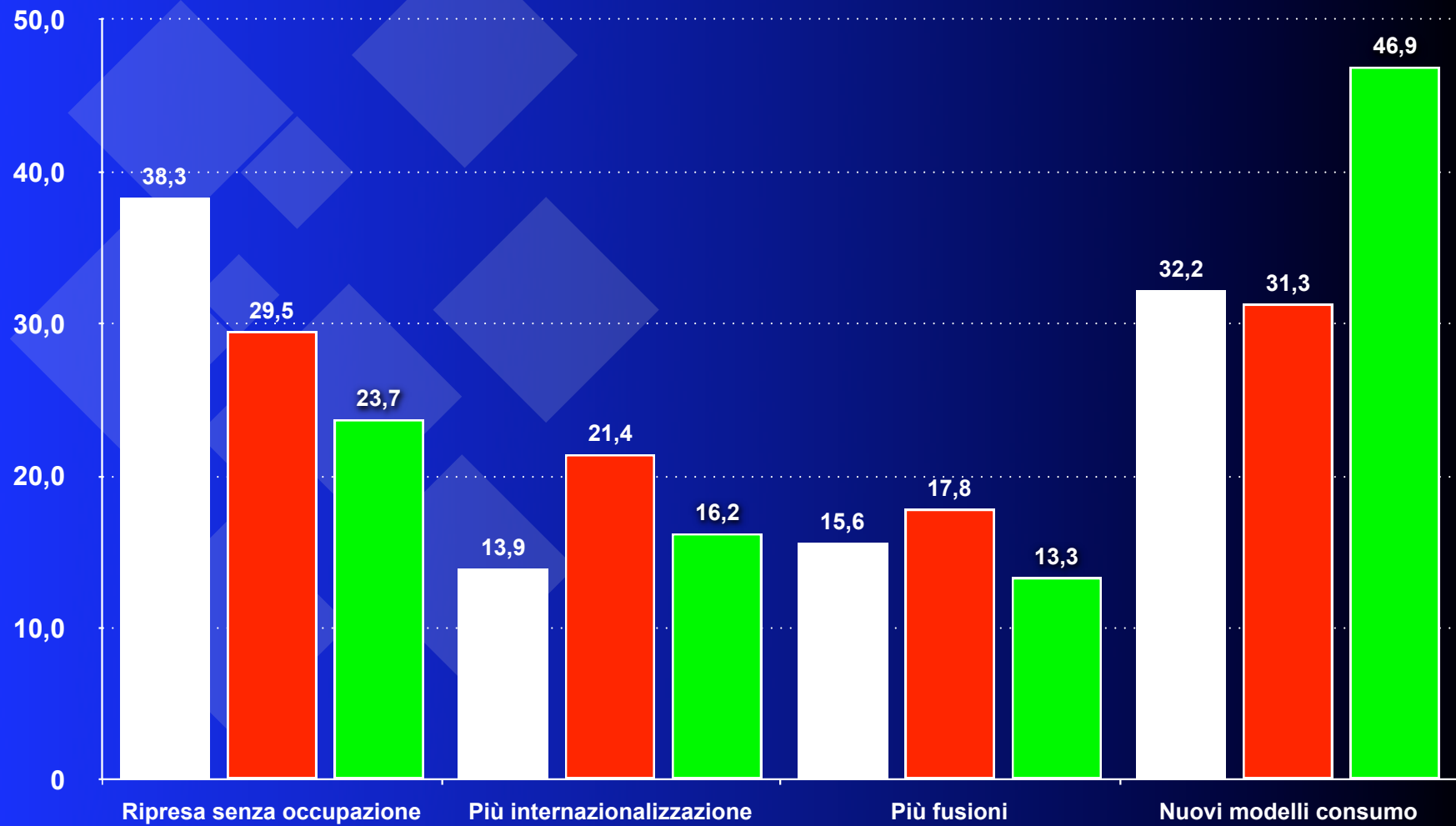
I più competenti devono guadagnare di più

Tutti devono raggiungere lo stesso livello di stipendio



LE IMPRESE: GLI SCENARI FUTURI

L'Italia delle imprese: gli scenari futuri (2010-2012; %)



Imprese oltre la crisi: i percorsi e le strategie

Gli scenari futuri

1. Cambiamenti culturali:

- modelli di consumo: polarizzazione verso “lusso riflessivo” e “low cost”
- attenzione alla qualità e alla dimensione “green”
- incidenza fattori demografici: nuove domande

2. Cambiamenti del mercato:

- velocizzazione dei processi
- smaterializzare i prodotti: design e comunicazione
- esplorare nuovi mercati

L'innovazione si genera in periferia

1. Imprese:

- Modelli di partecipazione e co-gestione
- Contratti di rete (Riviera del Brenta)
- Patto per lo sviluppo (Treviso)
- Welfare aziendale

2. Pubblica Amministrazione:

- Consorzi fra comuni (Camposampierese)

CRISI E PMI: INERZIE E INNOVAZIONI

**Daniele Marini, Università di Padova
Milano, 23 novembre 2012**